

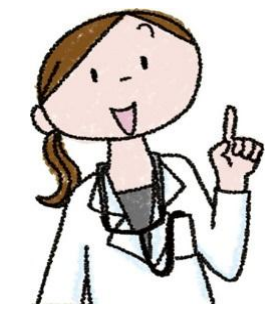


	4カ月児健診	10カ月児健診	1歳6カ月児健診	
受付時間	午後1時45分～2時	午後1時～1時15分	午後1時～1時15分	
持ち物	母子手帳・健診質問票 おたすね票 すこやか親子おたすね票 バスタオル	母子手帳・食事調査票 健診質問票・おたすね票	母子手帳・健診質問票 おたすね票 すこやか親子おたすね票 食事調査票 タオル・コップ	
対象児	健診日程			
平成28年8月生			4月3日(火)	
平成28年9月生			6月5日(火)	
平成28年10月生			8月7日(火)	
平成28年11月生			10月2日(火)	
平成28年12月生			12月4日(火)	
平成29年1月生			4月24日(火)	平成31年 2月5日(火)
平成29年2月生			5月29日(火)	
平成29年3月生			6月26日(火)	
平成29年4月生			7月24日(火)	
平成29年5月生			8月28日(火)	
平成29年6月生			9月25日(火)	
平成29年7月生			4月24日(火)	
平成29年8月生	5月29日(火)	11月27日(火)		
平成29年9月生	6月26日(火)	12月18日(火)		
平成29年10月生	7月24日(火)	平成31年1月29日(火)		
平成29年11月生	8月28日(火)	2月26日(火)		
平成29年12月生	9月25日(火)	3月19日(火)		
平成30年1月生	10月23日(火)	11月27日(火)		
平成30年2月生	11月27日(火)	12月18日(火)		
平成30年3月生	平成31年1月29日(火)	2月26日(火)		
平成30年4月生	2月26日(火)	3月19日(火)		
平成30年5月生	3月19日(火)			
平成30年6月生				
平成30年7月生				
平成30年8月生				
平成30年9月生				
平成30年10月生				
平成30年11月生				

悪天候により、健康・相談の開始時間が遅れることがあります。
また、豊郷町に午前7時(午後の事業は10時半)時点で特別警報または暴風を含む警報が発令されている場合は中止になります。

お子さんの体調がすぐれない・発熱(37.5度以上)があるなどの場合は、必ず保健師までご連絡ください



2歳6カ月児健診	
受付時間	午後1時～1時15分
持ち物	母子手帳・健診質問票 おたすね票・食事調査票 聴覚検査アンケート タオル・コップ
対象児	健診日程
平成27年9月生	5月2日(水)
平成27年10月生	
平成27年11月生	7月4日(水)
平成27年12月生	
平成28年1月生	9月5日(水)
平成28年2月生	
平成28年3月生	11月7日(水)
平成28年4月生	
平成28年5月生	平成31年 1月9日(水)
平成28年6月生	
平成28年7月生	3月6日(水)
平成28年8月生	

3歳6カ月児健診	
受付時間	午後1時～1時15分
持ち物	母子手帳・健診質問票 おたすね票・食事調査票 すこやか親子おたすね票 視力検査問診票 歯の生活習慣おたすね票 タオル・コップ
対象児	健診日程
平成26年10月生	5月16日(水)
平成26年11月生	
平成26年12月生	7月18日(水)
平成27年1月生	
平成27年2月生	9月12日(水)
平成27年3月生	
平成27年4月生	11月14日(水)
平成27年5月生	
平成27年6月生	平成31年 1月16日(水)
平成27年7月生	
平成27年8月生	3月13日(水)
平成27年9月生	

乳幼児相談・栄養相談
受付時間：午前9時30分～11時

お子さんの健康や子育てについて、気軽にご相談ください

4月	10日(火)	10月	2日(火)
	27日(金)		26日(金)
5月	1日(火)	11月	6日(火)
	25日(金)		30日(金)
6月	5日(火)	12月	11日(火)
	29日(金)		21日(金)
7月	3日(火)	平成31年 1月	8日(火)
	27日(金)		25日(金)
8月	7日(火)	2月	5日(火)
	24日(金)		22日(金)
9月	4日(火)	3月	5日(火)
	28日(金)		15日(金)

会場は、すべて豊栄のさといきいきルームです。

お問い合わせ
豊郷町役場医療保険課
0749-35-8117

★乳幼児健診の問診票や日程は、豊郷町ホームページでもダウンロードすることができます。